



SALONE · delle · FONTANE



SALONE • delle • FONTANE



## IL SALONE

Il Salone delle Fontane, situato al centro dell'Eur, moderno e dinamico quartiere di Roma considerato il principale centro d'affari della capitale e sede nell'immediato futuro del primo distretto congressuale italiano, copre una superficie di oltre 2000 mq e costituisce oggi una delle location più rappresentative nel panorama ricettivo della capitale. Un'area dove è possibile organizzare convention, meeting, esposizioni, sfilate, roadshow, eventi aziendali, convegni, presentazioni e concorsi. L'ingresso scenograficamente arricchito da fontane decorate con mosaici, scalinate di granito, colonnato e giardini ben curati, introduce a quest'opera di architettura monumentalista ideata dall'architetto Gaetano Minnucci agli inizi degli anni 40 in occasione dell'Esposizione Universale prevista per il 1942.







# GLI SPAZI

Lo spazio è composto da un Foyer (320 mq ca.), dal Salone Severini (750 mq ca.), dalla Sala Minnucci (550 mq ca.), dalla Loggia Ulrich, che prende il nome dall'architetto tedesco che si occup degli arredi interni del Salone delle Fontane, sulla quale si affacciano le Sale A e B (95 mq ca.) e da altre aree adibite a uffici e servizi.

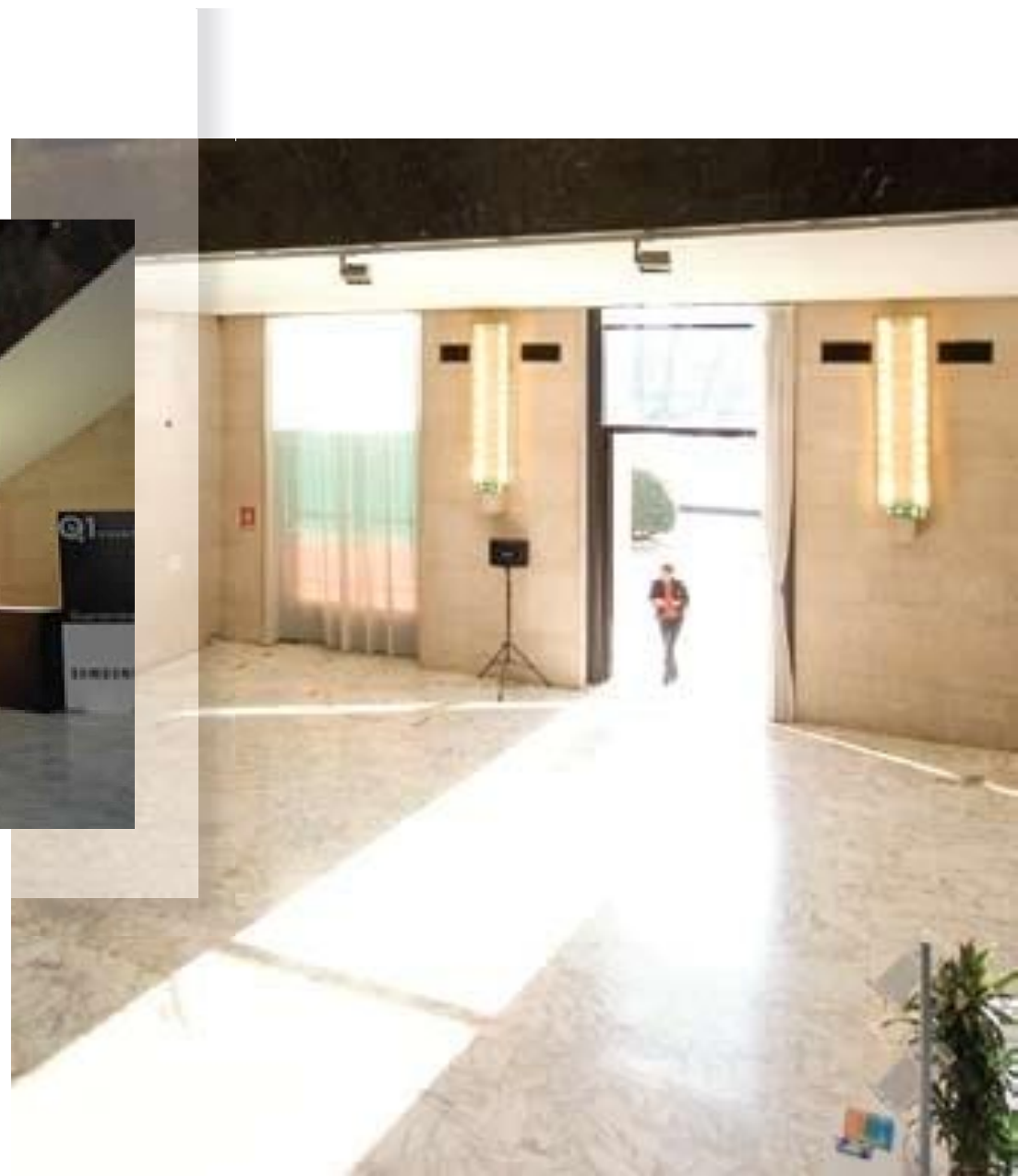






► FOYER

- Ampio spazio a luce naturale con grande scala in marmo, utilizzabile per esposizioni, coffee-break, welcome drink, accoglienza ed annessa saletta (90 mq ca.) per segreteria, accrediti e/o guardaroba.







► SALONE SEVERINI



- L'area più rappresentativa della struttura: un elegante ambiente, estremamente spazioso, reso raffinato da colonne e pavimenti di marmo di Carrara, illuminato naturalmente da undici grandi vetrate alte 9 mt. ca. Sulla parete di fondo del Salone, un'opera pittorica di Gino Severini del 1953 dipinta su pannelli di maronite. È possibile, considerate le dimensioni e la versatilità di questo spazio, allestire scenografie di grande impatto e suggestione per convention, congressi, esposizioni, sfilate, cene di gala etc. Il Salone Severini pu essere collegato alla Sala Minnucci, i pannelli che dividono queste due aree sono rimovibili su richiesta per consentire la formula open-space e la fruibilità contemporanea dei due spazi.



▶ SALA MINNUCCI

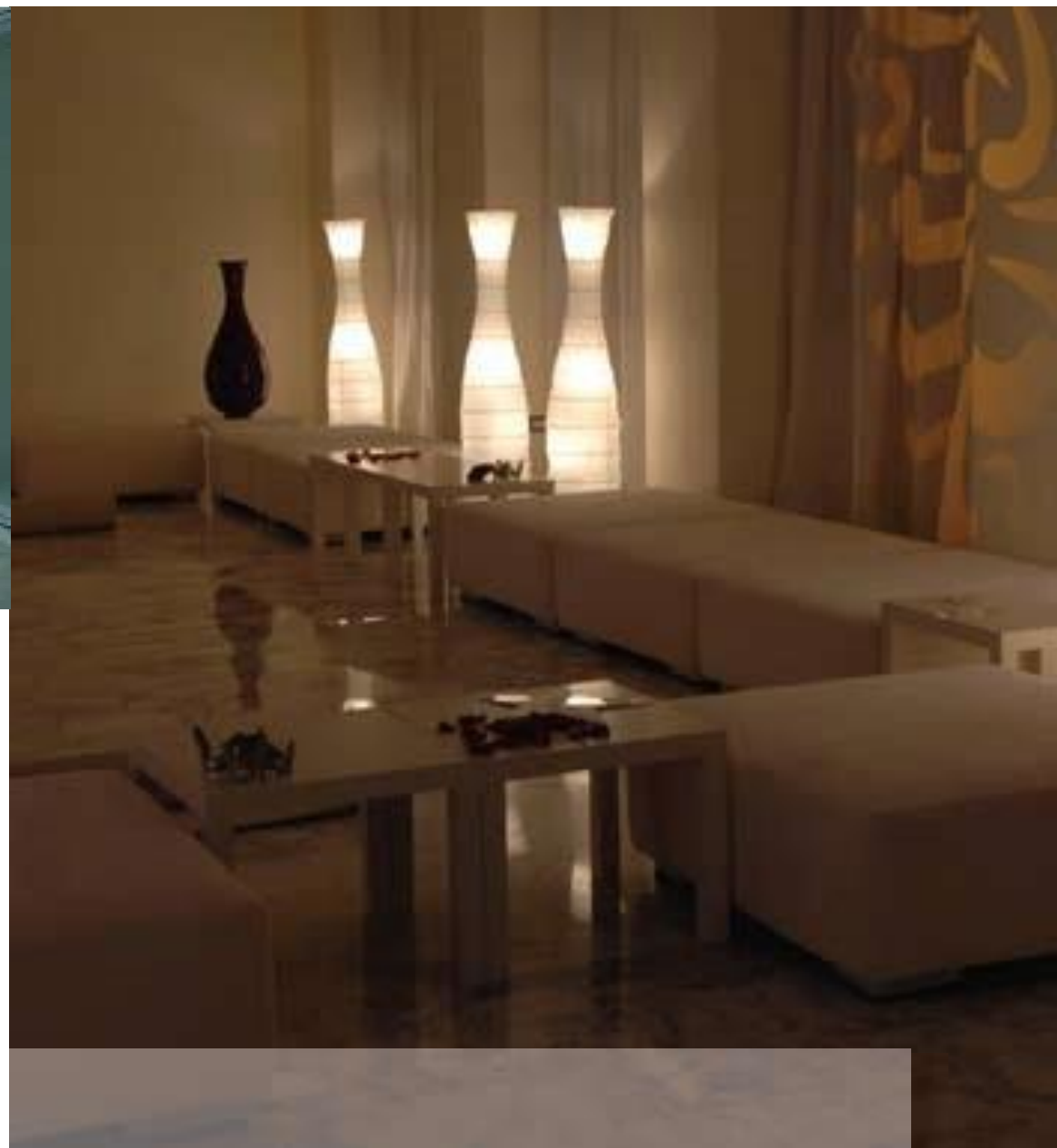


- ▶ Caratterizzata da pavimenti in marmo bianco e dodici finestre che assicurano luce naturale. Spazio modulabile per allestimenti di esposizioni, mostre, back-stage, workshop, conferenze, roadshow e meeting. Collegata e divisibile dal Salone Severini tramite pannelli insonorizzati e rimovibili.



#### ▶ LOGGIA ULRICH

- ▶ Area delimitata da un colonnato sul quale si affacciano la Sala A e la Sala B. Spazi modulabili per meeting, segreteria, ufficio-stampa, sartoria, back-stage, utilizzabili anche come sala-VIP, per riunioni interaziendali ristrette quando è richiesta tranquillità e riservatezza.





# PLANIMETRIE

**DATI TECNICI, DOTAZIONI e CAPACITÀ**

FOYER

SALONE SEVERINI

SALA MINNUCCI

LOGGIA ULRICH







01

► PLANIMETRIA

## IL FOYER

### DATI TECNICI

Area: 320 mq ca.

Lunghezza: 23,00 mt ca.

Larghezza: 14,00 mt ca.

Nr. 3 Ingressi (anche carrabili)- mt 2,20x 3,00

### DOTAZIONI

Presa di potenza elettrica:

due quadri corrente da 80KW ciascuno

Linee telefoniche

Collegamento internet LAN e WI-FI (banda 2 GB)

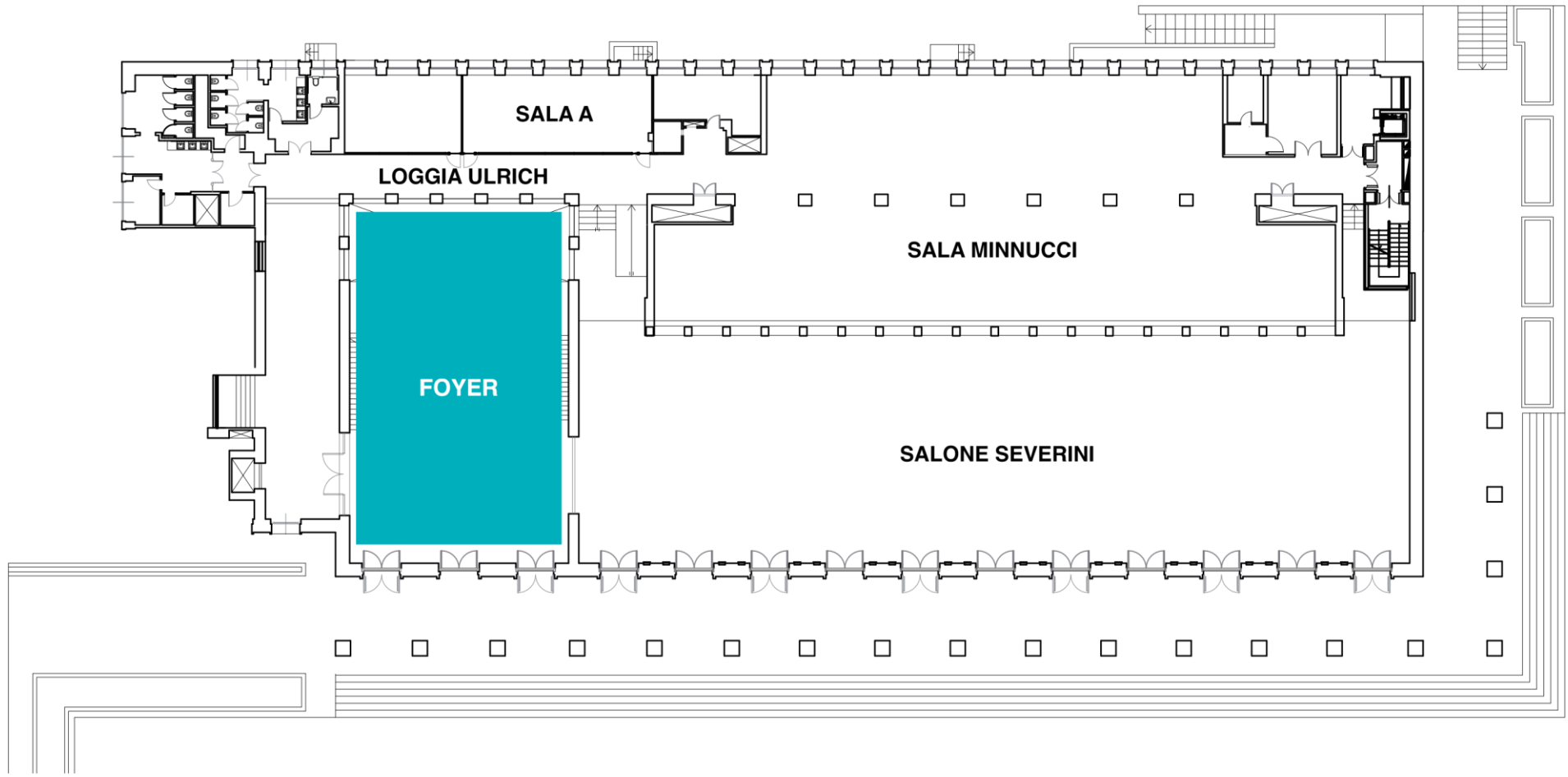
Impianto di condizionamento aria

### CAPACITÀ

Nr. 250 persone a platea

Nr. 200 persone cena seduta

Nr. 250 persone buffet





02

► PLANIMETRIA

## IL SALONE SEVERINI

### DATI TECNICI

Area: 750 mq ca.

Altezza: 11 mt ca.

Lughezza: 53,00 mt ca.

Larghezza: 14,00 mt ca.

Nr. 11 Ingressi (anche carrabili) - mt 2,20x 3,00

Ganci a soffitto con portata fino a 250 kg

### DOTAZIONI

Presa di potenza elettrica: due quadri corrente da 80 KW ciascuno

Linee telefoniche

Collegamento internet LAN e WI-FI (banda 2giga)

Pannelli divisori insonorizzati posizionati

fra il Salone Principale e la Sala Bianca

Impianto condizionamento aria

### CAPACITÀ

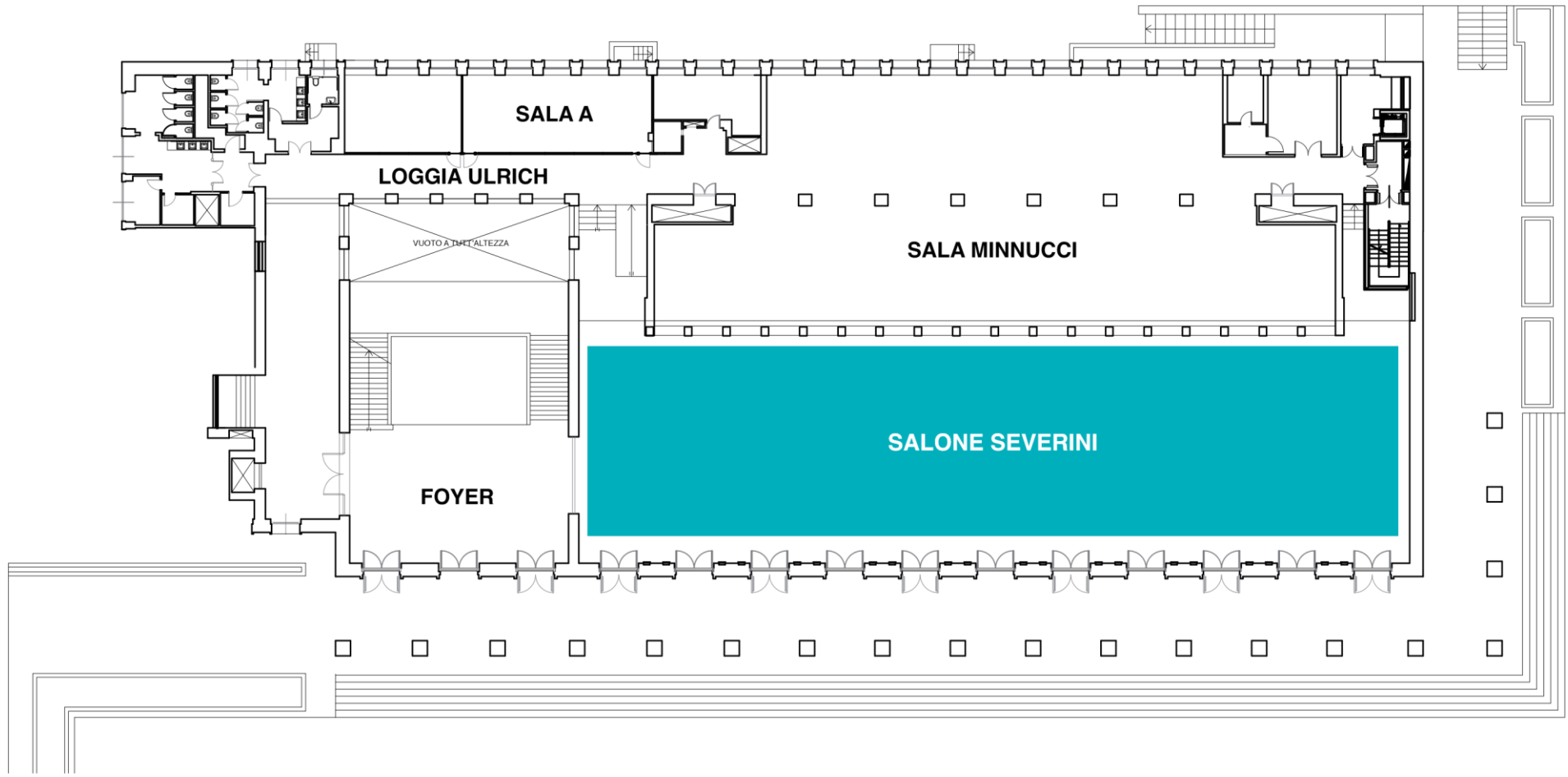
Nr. 700 persone a platea

Nr. 300 persone a banco di scuola

Nr. 600 persone cena seduta

Nr. 800 persone buffet





SALA A

LOGGIA ULRICH

VUOTO A TUTTA ALTEZZA

SALA MINNUCCI

SALONE SEVERINI

FOYER



03

▶ PLANIMETRIA

## LA SALA MINNUCCI

### DATI TECNICI

Area: mq 550 ca.

Lunghezza: 43,00 mt ca. (43,6/29 mt)

Larghezza: 13,00 mt ca. (8+7 mt)

Altezza: 4.40 mt ca.

### DOTAZIONI

Presa di potenza elettrica: due quadri corrente di 80 KW ciascuno

Linee telefoniche

Collegamento internet LAN e WI-FI (banda 2 GB)

Impianto di condizionamento aria

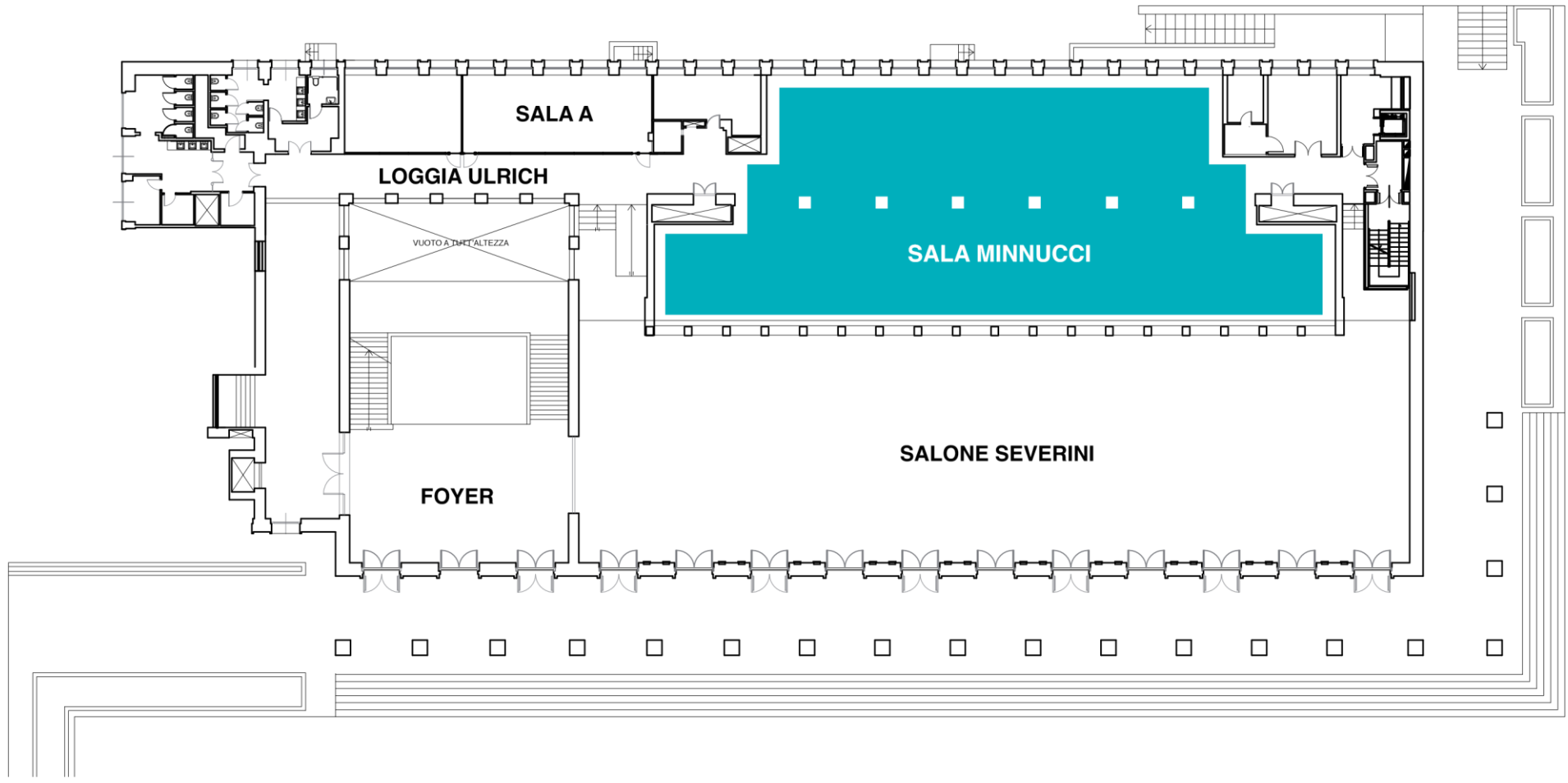
### CAPACITÀ

Nr. 350 persone a platea

Nr. 200 persone a banco di scuola

Nr. 350 persone cena seduto

Nr. 400 persone buffet



SALA A

LOGGIA ULRICH

VUOTO A TUTTA ALTEZZA

SALA MINNUCCI

SALONE SEVERINI

FOYER

Sala B



04

► PLANIMETRIA

## LA LOGGIA ULRICH

### Sala A

#### DATI TECNICI

Area: 60 mq ca.

Lunghezza: 12,00 mt ca.

Larghezza: 4,80, mt ca.

Altezza: 4.10 mt ca.

#### DOTAZIONI

Presa di potenza elettrica:

due quadri corrente di 80 KW ciascuno

Linee telefoniche

Collegamento internet LAN e WI-FI (banda 2 GB)

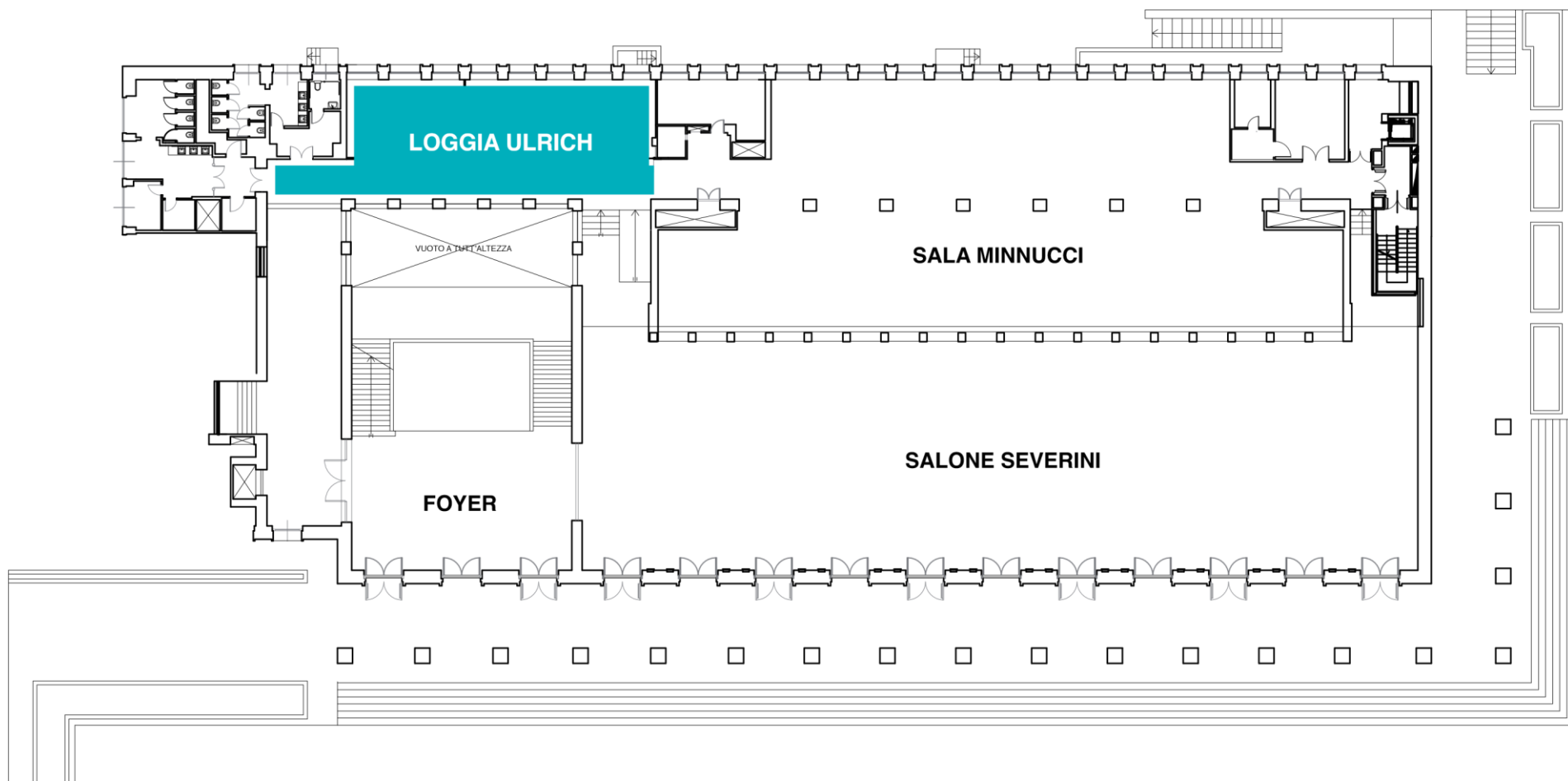
Impianto di climatizzazione aria

#### CAPACITÀ

Da 10 a 80 persone a platea

DATI    TECNICI

Area: 35 mq ca.  
Lunghezza: 7,00 mt  
ca. Larghezza: 4,80,  
mt ca.  
Altezza: 4.10 mt  
ca.





# I SERVIZI

ASSISTENZA EVENTO

ASSISTENZA                      TECNICA  
MAGAZZINO

## SU RICHIESTA

Segreteria

Segreteria                      pre/post  
congressuale Servizio hostess

Uffi cio stampa

Traduzione simultanea

Impianti audio e video



Telecamere

Facchinaggio

Servizio di vigilanza

Servizi fotografici e televisivi

Collegamenti in video conferenza

Proiezione

audio e video

Troupe

telesive

## ALLESTI

## MENTI

Addobb

i

Addobbi fl orali







# DOVE SIAMO

Facilmente raggiungibile dal centro storico di Roma percorrendo in auto la Via Cristoforo Colombo. Mentre per chi giunge in autostrada imboccare il raccordo anulare, fi no all'uscita 26 Roma - EUR.

**Via Ciro il Grande, 10**  
**00144 - Roma**

**Aeroporto Leonardo da Vinci - Fiumicino**  
Km 20 - Tempo di percorrenza 20 min

**Aeroporto Roma Ciampino**  
Km 16 - Tempo di percorrenza 15 min

**Stazione Roma Termini**  
9 Km - Tempo di percorrenza 15 min

**Centro Città**



8 Km - Tempo di percorrenza 15 min

## **AUTOBUS DAL CENTRO CITTÀ**

### **Dalla Stazione Termini**

Autobus linea 714 (Palazzo dello Sport)

Frequenza: Ogni 7 min

Fermata: Colonna dell'Agricoltura

### **Da P.za Venezia**

Autobus linea 170 (Agricoltura)

Frequenza: Ogni 15 min

Fermata: Ciro il Grande

## **METROPOLITANA**

### **Dalla Stazione Termini**

Metropolitana Linea B (azzurra)

Direzione: Laurentina

Fermata: Eur-Palasport

### **Da Fiumicino**

**Aeroporto Leonardo da Vinci**

Trenino per Roma-Eur

Fermata: Magliana

### **Da Aeroporto Roma Ciampino**

Metro Linea A (rossa)

Direzione: Stazione Termini

Fermata: Stazione Termini

Proseguire: Linea B (azzurra)

Direzione: Laurentina

Fermata: Eur-Palasport

